



## PERCHE' LE CIVILTA' COMINCIARONO A STABILIRSI VICINO AL MARE?

LE CIVILTA' COMINCIARONO A DIVENTARE SEMPRE PIU' GRANDI, PERCIO' LE RIVE DEI FIUMI NON ERANO PIU' SUFFICIENTI PER SODDISFARE LE LORO ESIGENZE. FU COSI CHE DAI FIUMI SI SPOSTARONO SULLE RIVE DEL MARE E FU COSI CHE NACQUERO LE CIVILTA' DEI MARI.



IL **MAR**

**MEDITERRANEO** FU UN

MARE CHE PERMISE A

TANTE CIVILTA' DI

SVILUPParsi. TRA QUESTE

ABBIAMO LA CIVILTÀ DEI

**FENICI**

## DOVE E QUANDO?



ATTORNO AL **1200 A. C** I **FENICI** SCELSERO DI STABILIRSI IN UNA **STRISCIA DI TERRA STRETTA** TRA IL MARE E I MONTI VICINO ALL'ATTUALE COSTA SIRIANA. QUI FONDARONO UNA SERIE DI CITTA' STATO INDIPENDENTI.

## RISPONDI ALLE DOMANDE

Le civiltà dove cominciarono a spostarsi?

---

Perché?

---

---

Dove si svilupparono i Fenici?

---

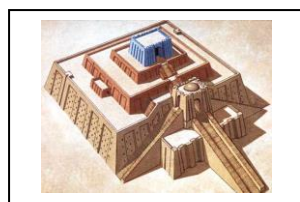
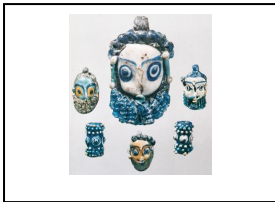
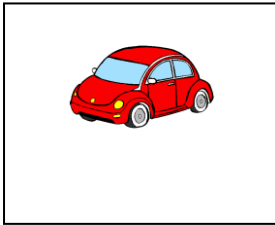
I fenici crearono:

un unico regno

città stato indipendenti.

## I FENICI: COSA PRODUCEVANO?

Osserva i disegni e metti una x su quello che secondo te potevano commerciare e costruire i FENICI. Spiega le tue scelte.



❖ Ora leggi il testo per verificare se sono giuste le scelte che hai fatto. Poi rispondi a voce alle domande e completa la mappa

I **FENICI** occupavano una terra montuosa e molto povera in cui crescevano solo **ALBERI DI CEDRO**. Questi producevano un legno molto prezioso che i Fenici utilizzavano per costruire le loro **ABITAZIONI** e grandi **NAVI**.

Sulle navi i **FENICI** caricavano **oggetti in vetro** e tinture per le stoffe come la **porpora (tintura simile al colore rosso)** e le vendevano ai popoli lontani in cambio di altre merci che loro non avevano.

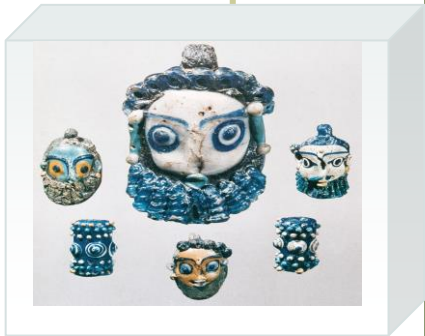
### Domande:

- ❖ Come era il territorio occupato dai FENICI?
- ❖ Cosa cresceva nel territorio occupato dai FENICI?
- ❖ Cosa ricavano dagli alberi di cedro?
- ❖ Cosa commerciavano i FENICI?
- ❖ Cosa era la porpora?

# I FENICI

COSTRUIVANO

PRODUCEVANO E COMMERCIAVANO



CON IL \_\_\_\_\_  
RICAIVATO DAGLI  
\_\_\_\_\_ DI  
CEDRO

S

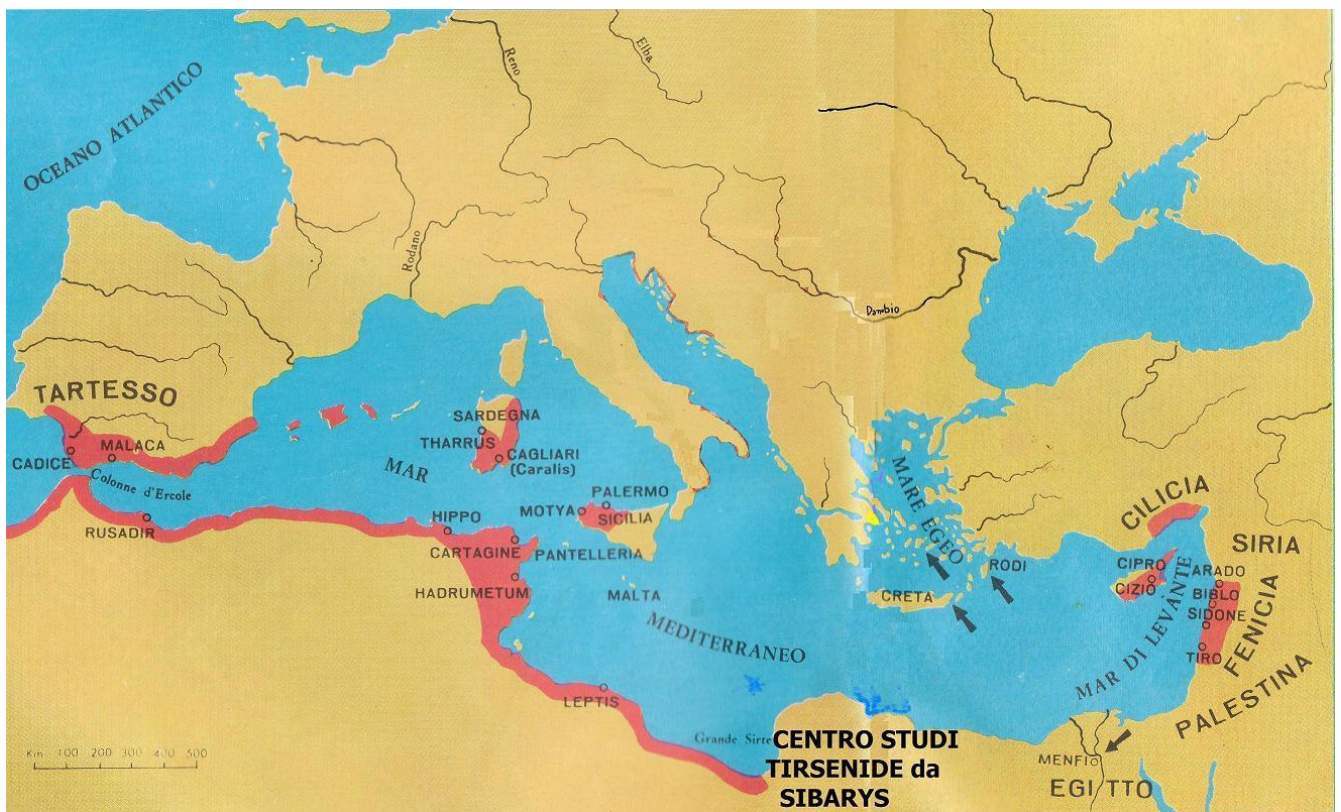
V



## LE CONQUISTE DEI FENICI

In questa mappa ci sono i territori conquistati dai FENICI. Sono quelli in rosso. Osserva e rispondi.

- ❖ I Fenici conquistarono qualche territorio italiano? Se sì quali?
- ❖ Come si chiama il più grande territorio che conquistarono?
- ❖ Da quello che vedi sulla cartina puoi dire che i Fenici furono dei grandi conquistatori?



Dopo aver risposto alle domande scrivi un breve testo. Poi completa la mappa.



## I FENICI

conquistarono molti

---

\_\_\_\_\_

\_\_\_\_\_

\_\_\_\_\_

fu la più

---